

| | |
|--------------------------------|--|
| Haja-asutusalueen tiehakemisto | |
| Ahkiokiventie.....C 6 | |
| Alaasen-tolantie.....D 4 | |
| Aleksanterintie.....D 3 | |
| Alhontie.....D 2 | |
| Alnikantie.....E 4 | |
| Allisentie.....E 4 | |
| Alpertintie.....E 3 | |
| Ampujantie.....D 3 | |
| Annikkalantie.....C 5 | |
| Aronkyläntie.....D 3 | |
| Asematie.....D 3 | |
| Eenokitie.....D 4 | |

| | |
|--------------------------|--|
| Faaringintie.....D 3 | |
| Finnilantie.....D 3 | |
| Fronkan metsätie.....F 6 | |
| Fronkantie.....F 5 | |
| Haravatie.....D 3 | |
| Hautaanmaantie.....E 8 | |
| Hautakorventie.....F 6 | |
| Hautaramäkitie.....B 4 | |
| Hautasaarentie.....C 7 | |
| Havintie.....E 8, F 7 | |
| Heiniseentie.....D 4 | |
| Heinevantie.....B 4 | |
| Hirsivaantie.....D 5 | |
| Hirvanvantie.....D 5 | |

| | |
|-----------------------------|--|
| Hollontie.....D 3 | |
| Hopantie.....D 5 | |
| Huadantie.....C 2 | |
| Hulimintie.....C 3 | |
| Haravatie.....D 3 | |
| Ippomäentie.....D 5 | |
| Isokorventie.....B 5 | |
| Isokyläntie.....C 5, D 4 | |
| Jakkulantie.....D 4 | |
| Jokijän metsätie.....E 6 | |
| Jokijälantie.....E 6 | |
| Juhannuskentie.....D 5, E 6 | |
| Juhannuskentie.....D 5, E 6 | |
| Juvantie.....C 7, D 5, D 6 | |
| Jyväskyläntie.....D 3 | |

| | |
|--------------------------|--|
| Järvenloukkentie.....D 4 | |
| Kaajantie.....D 4 | |
| Kaarluomantie.....C 3 | |
| Kalkkivorentie.....E 4 | |
| Karhuloukkentie.....D 4 | |
| Karhuuramäkitie.....C 3 | |
| Karjansaanatie.....F 6 | |
| Karkkilantie.....C 2 | |
| Kasarmintie.....D 3 | |
| Kasimäentie.....F 6 | |
| Kaunsharjuntie.....C 6 | |
| Kaupunginkentie.....E 6 | |
| Kaupinmäentie.....E 4 | |
| Kauppatie.....D 4 | |

| | |
|---------------------------|--|
| Kempintie.....F 6 | |
| Keskiyläntie.....C 5, D 5 | |
| Kiertokuja.....D 4 | |
| Kirkkoja.....E 5 | |
| Kranahistöntie.....F 5 | |
| Kirstantie.....D 3 | |
| Kivimäentie.....D 4 | |
| Kivuntie.....D 4 | |
| Kovikkotie.....D 3 | |
| Koivunientie.....C 6 | |
| Koivunientie.....C 3 | |
| Komuntie.....C 5 | |
| Konkonperäntie.....F 5 | |
| Konkonperäntie.....F 5 | |
| Konstierintie.....D 4 | |

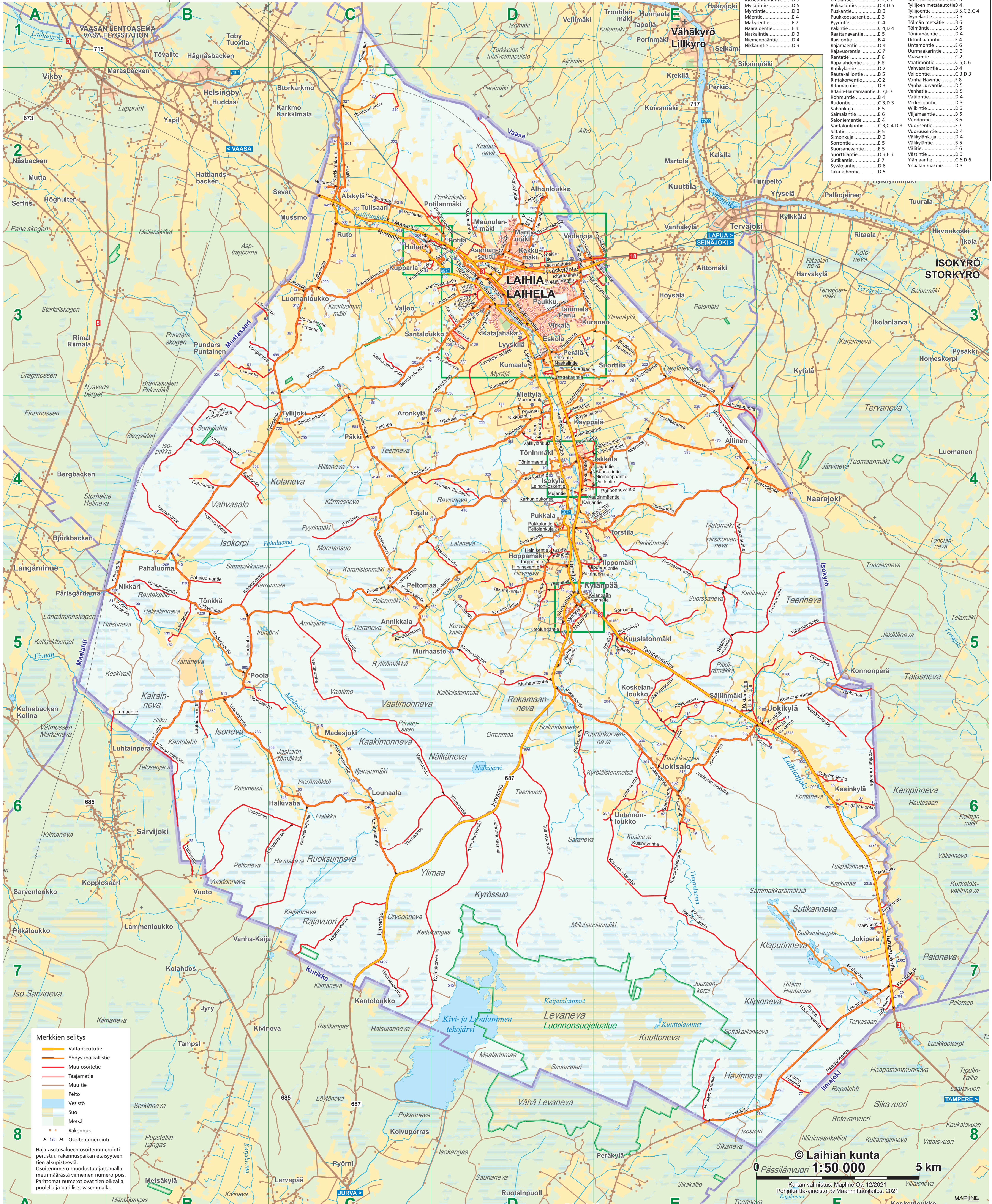
| | |
|------------------------------|--|
| Koskelantie.....E 5 | |
| Kotoluhdantie.....D 5 | |
| Koulu.....D 4 | |
| Kranahistöntie.....F 5 | |
| Kuivasentie.....D 2 | |
| Kukkamontie.....E 5 | |
| Kumalantie.....D 3 | |
| Kupparantie.....C 3 | |
| Kusinevantie.....E 6 | |
| Kuuttiantie.....E 3 | |
| Kylmäkorventie.....D 6, D 7 | |
| Kylmäjärven vanhatie.....D 5 | |
| Käikkälantie.....D 4 | |
| Käyppälantie.....D 4, E 3 | |

| | |
|----------------------------|--|
| Laihiantie.....D 3 | |
| Laitantie.....B 5 | |
| Lautatie.....D 4 | |
| Lautasaarentie.....B 5 | |
| Lehtosaarentie.....D 3 | |
| Leinentie.....B 3 | |
| Leinonkoskentie.....D 4 | |
| Legistintie.....D 3 | |
| Leppöntie.....D 4 | |
| Leppälantie.....D 2 | |
| Lompentie.....B 3 | |
| Lounaalantie.....B 5, C 6 | |
| Luhtaanatie.....B 5 | |
| Luukkälän kyläntie.....D 3 | |

| | |
|--------------------------|--|
| Lähdetie.....C 3 | |
| Lännetie.....B 3 | |
| Läntie.....D 3, D 4, D 5 | |
| Läntinentie.....C 4 | |
| Madesjontie.....B 5 | |
| Mahlamäentie.....D 4 | |
| Majasarentie.....D 3 | |
| Maklamäentie.....E 5 | |
| Matomäentie.....E 4 | |
| Maunulantie.....D 2 | |
| Moskulantie.....D 2 | |
| Mujantie.....D 4 | |
| Murhaasontie.....D 5 | |
| Murronmäki.....D 4 | |
| Museonrantatie.....D 3 | |
| Mylläntie.....D 5 | |
| Myntintie.....D 3 | |
| Mäentie.....E 4 | |
| Mäkysentie.....F 7 | |
| Naarajontie.....E 4 | |
| Naskalantie.....D 3 | |
| Niemenpääntie.....D 4 | |
| Nikkarintie.....D 3 | |

| | |
|-------------------------------------|--|
| Nikkolantie.....D 4 | |
| Pahaluomantie.....B 5 | |
| Pahluonperäntie.....E 5 | |
| Pakkalantie.....D 4 | |
| Pakkilantie.....D 5 | |
| Pöykkitie.....D 2 | |
| Pöytäntie.....B 5, B 6, C 5 | |
| Poranloukkentie.....D 3 | |
| Potilantie.....C 2 | |
| Potilantie.....C 2 | |
| Potkantie.....D 3 | |
| Praskintie.....C 1, C 2 | |
| Pyöryntie.....D 3, D 5 | |
| Puukkoasarentie.....E 3 | |
| Pyyrintie.....C 4 | |
| Pöytäntie.....D 3, D 4 | |
| Raatonperäntie.....E 5 | |
| Raivontie.....B 4 | |
| Rajamäentie.....D 4 | |
| Rajavuorentie.....C 7 | |
| Rantatie.....F 6 | |
| Rapalahdentie.....F 8 | |
| Ratkiyläntie.....D 2 | |
| Rautakallio.....E 5 | |
| Ritakorventie.....C 2 | |
| Ritamaentie.....D 3 | |
| Ritarin-Hautaanmaantie.....E 7, F 7 | |
| Rohmuttie.....B 3 | |
| Ruotintie.....C 3, D 3 | |
| Sahankuja.....E 5 | |
| Saimalantie.....E 6 | |
| Salmontie.....E 4 | |
| Salonperäntie.....E 5 | |
| Saunatie.....C 3, C 4, D 3 | |
| Siltatie.....E 5 | |
| Simonkuja.....D 3 | |
| Sorrontie.....D 4 | |
| Suorsanevantie.....E 5 | |
| Suurtillantie.....D 3, E 3 | |
| Sutkantie.....F 7 | |
| Syväjontie.....D 6 | |
| Taka-alhontie.....D 5 | |

| | |
|------------------------------------|--|
| Takametsäntie.....F 5 | |
| Takanperäntie.....D 5 | |
| Tampereentie.....D 3, E 5, F 7 | |
| Tappertie.....F 7 | |
| Teerivaantie.....F 5 | |
| Teerivaantie.....D 6 | |
| Teerivaantie.....C 3 | |
| Toijantie.....C 4, D 4 | |
| Tontinkuja.....E 5 | |
| Torpantie.....D 5 | |
| Torstiantie.....E 4 | |
| Tullisaarentie.....D 2 | |
| Tuomirannantie.....B 5 | |
| Tuomistonie.....D 3 | |
| Tuurintie.....C 1, C 2 | |
| Tuusulanperäntie.....D 5, C 3, C 4 | |
| Tylijontie.....B 5, C 3, C 4 | |
| Tyyneläntie.....D 3 | |
| Törmän metsätie.....B 6 | |
| Törmäntie.....E 7 | |
| Tönnimäentie.....D 4 | |
| Uitonhaarentie.....E 4 | |
| Untamontie.....E 6 | |
| Uusmaakantie.....C 3 | |
| Vaasantie.....C 2 | |
| Vaatomtie.....C 5, C 6 | |
| Vahvasalontie.....B 4 | |
| Valioesentie.....C 3, D 3 | |
| Vanha Havintie.....F 8 | |
| Vanha Juvantie.....D 5 | |
| Vanhatie.....D 5 | |
| Vedolantie.....E 4 | |
| Vedolantie.....D 3 | |
| Wikintie.....D 3 | |
| Viljamäentie.....B 5 | |
| Vuodontie.....B 6 | |
| Vuontie.....E 6 | |
| Vuorsantie.....D 4 | |
| Välkilänkuja.....D 4 | |
| Välkiläntie.....B 5 | |
| Välkiläntie.....E 6 | |
| Välkiläntie.....D 6 | |
| Välkiläntie.....E 6 | |
| Välkiläntie.....D 3 | |
| Välkiläntie.....C 6, D 6 | |
| Välkiläntie.....D 3 | |



Merkkien selitys

- Valta-/seututie
- Yhdys-/paikallistie
- Muu osoitatie
- Taajamatie
- Muu tie
- Pelto
- Vesistö
- Suo
- Metsä
- Rakennus
- Osoitenumerointi

Haja-asutusalueen osoitenumerointi perustuu rakennuspaikan etäisyyteen tien alkupisteestä. Osoitenumero muodostuu jättämällä metrimäärästä viimeinen numero pois. Parittomat numerot ovat tien oikealla puolella ja parilliset vasemmalla.