

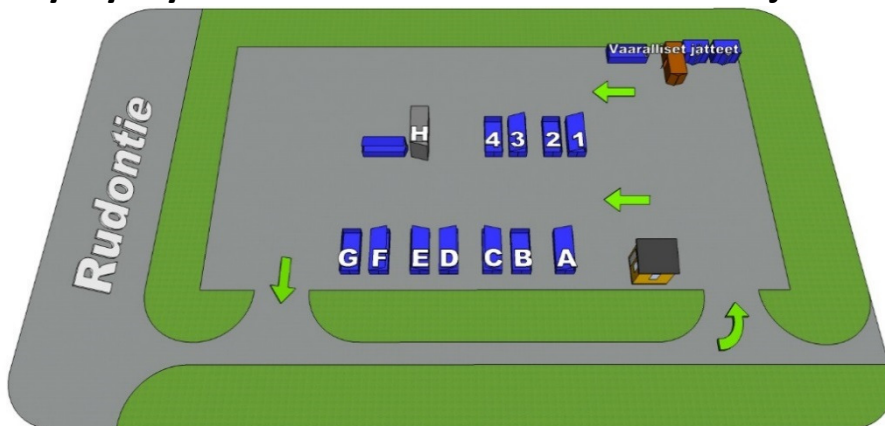
Kotitalouksien asiakaskortti Info alkaen 2020:

Alla on ohje hyötykäyttöaseman kotitalouksien asiakaskortin käytöstä jota on näytettävä aina asioidessa hyötykäyttöasemalla Rudontie 41.

- ✓ Kirjoita asiakaskorttiisi osoitteesi selkeästi, kiitos.
- ✓ Asiakaskortti on Laihialaisille talouskohtainen eikä sitä saa luovuttaa kotitalouteen kuulumattomalle ulkopuoliselle henkilölle.
- ✓ Kortti oikeuttaa enintään 2m³:n jätteen määrälle (peräkäräyllinen) / käyntikerta.
- ✓ Säilytä korttia huolellisesti. Uudesta kortista veloitetaan 10e. Uuden kortin voi tilata tekniseltä osastolta ja noutaa hyötykäyttöasemalta aukioloaikana. Uusi kortti ei sisällä ilmaiskertaa kuluvalle vuodelle.
- ✓ Kortti sisältää yhden ilmaiskerran vuodessa. Ilmaiskerta merkitään hyötykäyttöasemalla käynnin yhteydessä. Käyttämätöntä ilmaiskertaa kuluvanvuoden aikana ei voi siirtää seuraavalle vuodelle.
- ✓ Jätteet on lajiteltava voimassa olevien ohjeiden mukaisesti. Lajittelu ohjeet tämän sivun kääntöpuolella ja lisälehdillä sekä kunnan kotisivulla:
<https://www.laihia.fi/palvelut/asuminen/jatehuolto/lajitteluohjeet>.
Lajitteluohjeiden ja muut päivitykset päivitetään tarpeen mukaan Kunnan kotisivulle.
- ✓ Hyötykäyttöasema alkaa viimeistään lokakuun lopussa 2020 perimään maksua 20e maksullisista jätteistä /kerta. Tarkempi maksun alkamispäivämäärä ilmoitetaan kunnan kotisivulla. Maksulliset jätteet on kerrottu lajitteluohjeissa. Yrityksen maksu on 50e /kerta, joka laskutetaan kaikista jätteistä. Yrityksiltä ei oteta vastaan vaarallisia jätteitä.
- ✓ Maksu suoritetaan yleisimmillä pankkikorteilla. Käteismaksua ei ole. Jos asiakkaalla ei ole olemassa olevaa pankkikorttia niin käyntikerta laskutetaan jälkikäteen.
- ✓ Hyötykäyttöasema on avoinna maanantaisin ja torstaisin klo 12:00-18:00
- ✓ Risut ja haravointijätteet maankaatopaikalle Kirstantie 170 hyötykäyttöaseman aukioloaikana veloitusetta.
- ✓ **Lajittelun laiminlyönnistä hyötykäyttöaseman hoitaja voi määrätä kaksinkertaisen käyntimaksun.**

Hyötykäyttöaseman hoitaja p: 040 836 3784

Hyötykäyttöasema Rudontie 41 konttien sijainnit:



Hyötykäyttöaseman lajitteluohjeet: Ilmaiset jakeet: Kontit 1,2,3,4

Vaaralliset jätteet: Hyötykäyttöasemalle (Rudontie 41)

- ✓ Jäteöljyt ja öljynsuodattimet, Akut ja akkunesteet (tai ostopaikkaan uutta ostettaessa) Jäähdytin -, jarru- ja kytkinnesteet. Maalit, liimat ja lakat (myös hius- ja kynsilakka) Liuottimet, kuten tärpätti, tinneri, asetoni ja bensiini. Kasvinsuojelu- ja torjunta-aineet Emäksiset pesuaineet, kuten konetiskiaine ja uuninpesuaine. Paineekyllästetty puu, loisteputket, pienoislamput ja energiansäästölamput. **Asbestia ei oteta vastaan.**

Apteekkiin (Kauppatie 7)

- ✓ Käyttämättä jääneet ja vanhentuneet lääkkeet. Käytetyt ruiskut ja neulat (pakattuna läpäisemättömään pakkaukseen esim. muovipulloon. Elohopeamittarit (pakattuna esim. tiiviiseen lasipurkkiin)

Kontti 1: pahvi

SAA LAITTA

(vain puhtaat pahvit niitteineen ja teippeineen)

- ✓ Aaltopahvi, pahvilaatikot, Ruskeat paperikassit
- ✓ Voimapaperi

EI SAA LAITTA

- Märkää ja likaista pahvia, kelmu- tai foliopahvia
- Styroxia, nestepakkauksia, muovia



Kontti 2: Puhdas puu

SAA LAITTA

- ✓ Käsittelemätön puhdas puu, vähäbetoniset muottilaudat
- ✓ Lämpökäsitelty puu, kuormalavat

EI SAA LAITTA

- Maalattua puuta
- Pinnoitettua puuta (melamiini), parkettia, lastulevyä vaneria
- Kovalevyä, purettuja betonilautoja, painekyllästettyä puuta, risuja



Kontti 3: Elektroniikkaromu

SAA LAITTA

- ✓ Tietokoneet, näyttöpäätteet ja näppäimistöt
- ✓ Pienkoneet ja sähkölaitteet, televisiot ja kodinkoneet

EI SAA LAITTA

- Kaatopaikkajätteitä, vaarallisia jätteitä
- Muita hyötykäyttöön soveltuvia jätteitä



Kontti 4: Metallijäte

SAA LAITTA

- ✓ Polkupyörät, pellit ja räystäskourut, huonekalujen metalliosat
- ✓ Metalliputket ja -kaapelit, puulämmitteiset kiukaat
- ✓ Metalliset koneet ja laitteet (polttoaineet ja öljyt täytyy poistaa)
- ✓ Puhtaat ja avonaiset tynnyrit

EI SAA LAITTA

- Muovi- ja kahvipusseja, vaarallisia jätteitä kuten akkuja tai paristoja
- Puolityhjiä aerosoli- ja maalipurkkeja, sähkölaitteita (polkupyörän rengas kotona kaatopaikka astiaan)



Hyötykäyttöaseman lajitteluohjeet: Maksulliset jakeet: Kontit A,B,C,D,E,F,G,H

Kontti A: Energiajäte

SAA LAITTA

- ✓ Muovipullot, -kanisterit, -sangot, -astiat sekä tyhjät öljy- ja pesuainepullot
- ✓ Kierrätykseen kelpaamaton tekstiili, vaahtomuovi (superlon) -patjat sekä vanhat matot
- ✓ Styroksi, likainen pahvi ja paperi, kattolaminaatti

EI SAA LAITTA

- PVC-muovia
- Kumia, lattialaminaattia
- Biojätettä



Kontti B: Puupohjainen jäte

SAA LAITTA

- ✓ Maalattu ja lakattu puu
- ✓ Pinnoitettu puu (melamiini), parketti, lastulevy, vaneri, MDF-levy, liimapuu ja kovalevy
- ✓ Ovet ilman eristeitä ja ikkunoita

EI SAA LAITTA

- Paineekyllästetty puu
- Tekstiili ja muovi



Kontti C: Betoni ja kiviaines

SAA LAITTA

- ✓ Betonikappaleita, WC- istuimet, Posliini
- ✓ Tiiliä, kaakelit
- ✓ Kiviä

EI SAA LAITTA

- Villaa, styroxia tai kipsilevyä
- Puuta
- Muovia



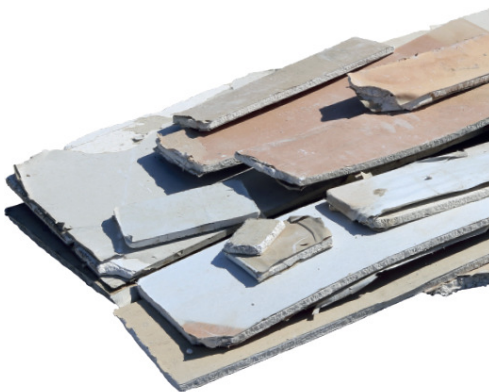
Kontti D: Kipsilevy

SAA LAITTA

- ✓ Puhtaat sekä maalatut tai tapetoidut kipsilevyn palaset

EI SAA LAITTA

- Betonia tai laattoja
- Muovia
- Puuta
- Metallia



Hyötykäyttöaseman lajitteluohjeet: Maksulliset jakeet: Kontit A,B,C,D,E,F,G,H

Kylmälaitteet toimitettava uuden laitteen oston yhteydessä myyjäliikkeeseen. Muissa tapauksissa kylmälaitteita ottavat vastaan eri metallinvälittäjät.

Kattohuopaa otetaan Hyötykäyttöasemalla ainoastaan asbestitodistusta vastaan tai muulla asbestittomuutta todentavalla tavalla.

Kontti E: PVC jäte

SAA LAITTA

- ✓ Laminaatit
- ✓ PVC- muovimatot
- ✓ PVC- viemäriputket
- ✓ Muut PVC-jätteet

EI SAA LAITTA

- Hyödynnettäviä jätteitä



Kontti F: Eristevillat

SAA LAITTA

- ✓ Eristevillaa

EI SAA LAITTA

- Peltiä
- Puuta
- Kipsilevyä , betonia
- Muovia



Kontti G: Tasolasi

SAA LAITTA

- ✓ Puhdasta tasolasia (karmit ja pokat purettuna)

EI SAA LAITTA

- Keräyslasia, peililasia, laminoitua lasia
- Auton tuulilasia, tarroitettua lasia
- Palolasia, lamppuja



Kontti H: Huonekalut

SAA LAITTA

- ✓ Sohvakalusteet
- ✓ Nojatuolit
- ✓ Joustinpatjat
- ✓ Runkosängyt, työtuolit



Laihia